

Unterrichtsinhalte:

Das berufliche Schwerpunktfach Sozialpädagogik gliedert sich in vier Lerngebieten:

1. Erziehungs- und Bildungsprozesse in ihrer gesellschaftlichen Bedeutung erfassen
2. Aufgaben der Sozialpädagogik/ Sozialarbeit analysieren
3. Individuelle Entwicklungsprozesse beschreiben und erfassen
4. Kulturelle Ausdrucksformen gestalten

Die weitere Stundentafel gliedert sich folgendermaßen auf: Deutsch, Politik, Sport, Religion, Englisch, Mathematik, Naturwissenschaften, Betriebswirtschaftslehre/ Volkswirtschaftslehre, Informationsverarbeitung.

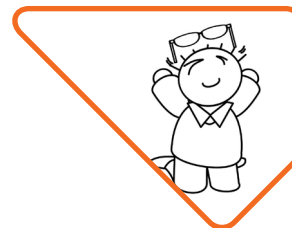


Aufnahmevoraussetzungen:

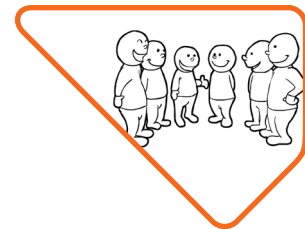
In die Klasse 11 kann aufgenommen werden, wer den Sekundarabschluss I – Realschulabschluss – oder einen gleichwertigen Bildungsabschluss nachweist.

Gute bis befriedigende Leistungen in den allgemeinbildenden Fächern wie Mathematik, Englisch und Deutsch sind wünschenswert.

Wer eine mindestens zweijährige erfolgreich abgeschlossene einschlägige Berufsausbildung und den Berufsabschluss oder einen gleichwertigen Bildungsstand nachweist, kann sofort in die Klasse 12 aufgenommen werden.



Fachoberschule Gesundheit und Soziales Schwerpunkt Sozialpädagogik



Ausbildungsinhalte/Ausbildungsziel:

Die Ausbildung an der Fachoberschule Gesundheit und Soziales mit dem Schwerpunkt Sozialpädagogik führt zur Allgemeinen Fachhochschulreife, die zum Studium an allen Fachhochschulen berechtigt.

Durch das Praktikum in Klasse 11 werden unterschiedliche Arbeitsfelder im sozialen Bereich kennen gelernt. Die Schüler und Schülerinnen erhalten die Möglichkeit, sich im Berufsfeld zu orientieren. Die Fachoberschule Gesundheit und Soziales mit dem Schwerpunkt Sozialpädagogik vermittelt allgemeine und berufsbezogene Kenntnisse und Fähigkeiten und fördert die Studierfähigkeit.

Inhalte der Klasse 11 und Klasse 12:

Die Klasse 11 umfasst zwölf Wochenstunden Unterricht in der Schule an zwei Tagen und eine fachpraktische Ausbildung in Praktikumsbetrieben an drei Tagen in der Woche. Die Klasse 12 wird in Vollzeitform an fünf Tagen in der Woche geführt

Die praktische Ausbildung soll als Praktikum nach folgendem Plan abgeleistet werden:

1. Betrieblicher Bereich
(Handel, Gewerbe, Dienstleistungen)
2. Sozialpädagogischer Bereich
3. Sozialpädagogik und Pflege

Gesamtausbildung: 40 Wochen Praktikum; mindestens 960 Stunden in einschlägigen Einrichtungen. Es gelten die regulären Schulferien.

Kontakt:

Ansprechpartnerin:
Ute Wagner,
Bereichsleiterin der Fachoberschule
Gesundheit und Soziales

Ute.Wagner@bbs-ohz.de

Anmeldung:

Das Anmeldeformular ist in den Sekretariaten und auf der Schulhomepage erhältlich und auch weitere Informationen finden Sie auf unserer

Homepage: www.bbs-ohz.de

